



# SOLUÇÕES ÓPTICAS DE ALTO DESEMPENHO

Potencie sua rede com a tecnologia avançada da BenKa, garantindo velocidade e estabilidade em cada conexão.



PRODUTOS DE  
QUALIDADE GERAM  
REDES EFICIENTES

---

BENKA

# Benefícios de ser Parceiro da BenKa



## Direto da fábrica

Compre sem intermediários e economize

Elimine custos adicionais ao adquirir produtos diretamente da fábrica BenKa, garantindo os melhores preços do mercado.



## Produtos inovadores

Acesse a última tecnologia em fibra óptica

Nossos produtos são projetados com tecnologia de ponta para oferecer soluções inovadoras e eficientes para sua rede de fibra óptica.



## Garantia de qualidade

Proteja seu investimento com confiança

Com a nossa sólida garantia, você pode ter certeza de que cada produto adquirido está respaldado e protegido contra defeitos.



## Curto prazo de produção

Soluções rápidas para seus projetos

Nos concentramos em prazos de produção curtos para que você possa iniciar seus projetos sem atrasos e com a maior agilidade.

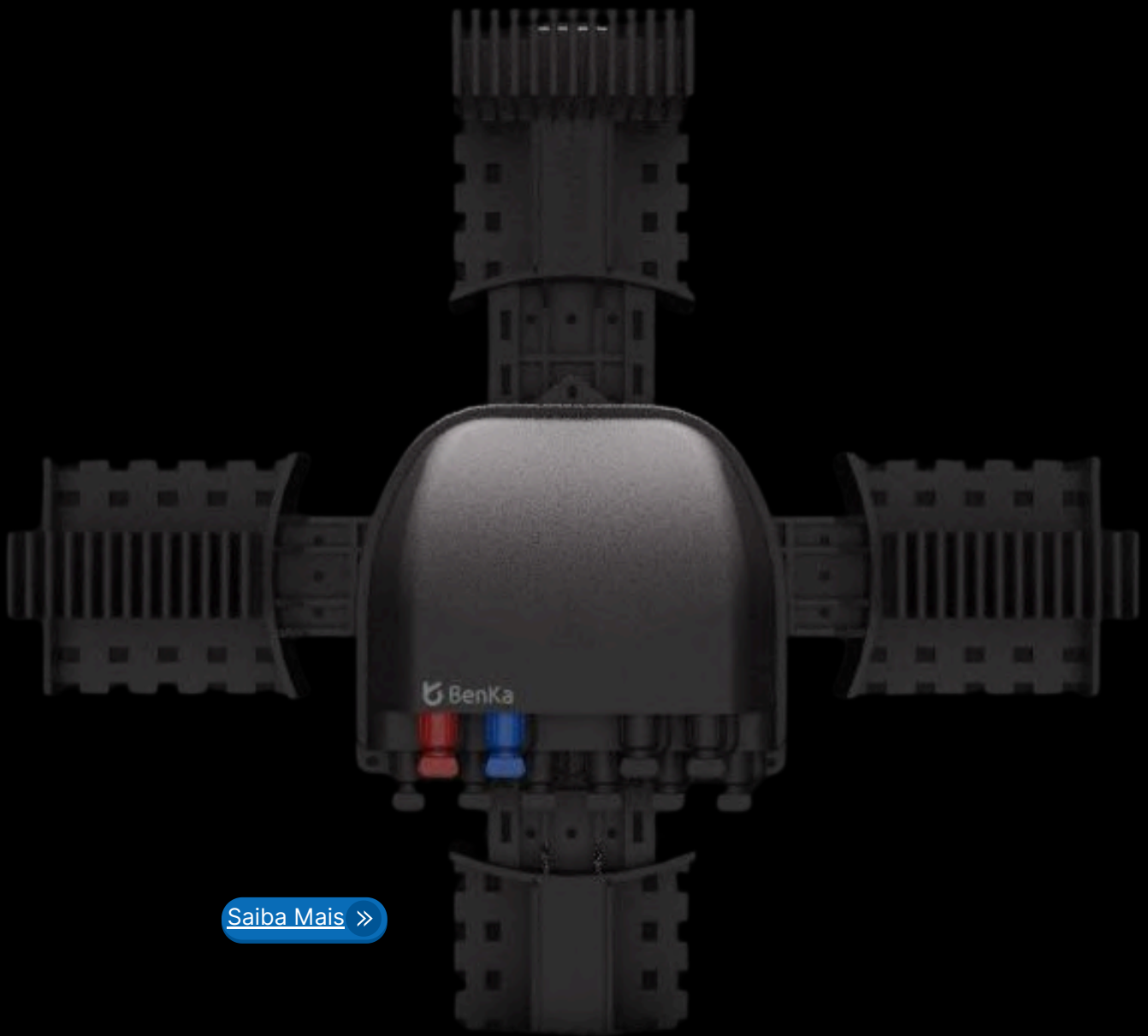


## Suporte técnico incluído

Assistência especializada sempre disponível

Oferecemos suporte técnico contínuo para resolver qualquer dúvida ou problema que surja, garantindo que sua experiência seja fluida.





[Saiba Mais >>](#)

# Certificações



## Conformidade

Garantia de qualidade total com padrões internacionais de gestão.



## Certificado

Certificação que garante segurança e proteção ambiental na Europa.



## Homologado

Produto homologado de acordo com as diretrizes de telecomunicações do Brasil.



## Conformidade

Cumprimento de normas que limitam substâncias perigosas em eletrônicos.



BenKa

# One Click / Plug&play

O sistema de rede pré-conectado, também chamado de OneClick ou Plug&Play, é o método mais seguro e estável para a implantação de redes ópticas.

As redes pré-conectadas ou PRECON sugerem fácil instalação, baixo custo de manutenção, maior durabilidade e estabilidade na rede.

Além disso, o sistema tem duas opções: Redes balanceadas e redes desbalanceadas, o que a torna uma rede escalável e permite projetos de longo prazo, com fácil expansão da rede.

[Saiba Mais »](#)



## HUB-BOX: CAIXA TRONCAL DE DISTRIBUIÇÃO PRÉ-CONETORIZADA

---

- 4 entradas e saídas de cabos de alta densidade e 8 ou 16 saídas para cabo drop pré-conetorizado.
- Inclui Splitters 1x2 para derivações troncais.



## INT-BOX: CAIXA NAP PRÉ-CONETORIZADA INTERMEDIÁRIA

---

- 1 entrada pré-conetorizada mini-SC/APC.
- 8 saídas pré-conetorizadas mini-SC/APC para acometida.
- 1 derivação pré-conetorizada para a próxima caixa NAP. Inclui Splitters FBT 70/30 + 1x8 (configuração sob demanda).



## END-BOX: CAIXA NAP PRÉ-CONETORIZADA TERMINAL

---

- 1 entrada pré-conetorizada mini-SC/APC.
- 8 saídas pré-conetorizadas mini-SC/APC para acometida.
- 1 derivação pré-conetorizada para a próxima caixa NAP. Inclui Splitters FBT 70/30 + 1x8.





# Por que escolher Precon?



## Flexibilidade e Escalabilidade

A instalação modular permite fácil expansão e ajuste sem interrupções.



## Instalação Rápida e Eficiente

Conectores pré-instalados eliminam etapas e requerem menos pessoal, economizando tempo e custos.



## Qualidade e Confiabilidade

Conectores pré-conetorizados garantem desempenho ótimo e minimizam falhas.



## Manutenção Fácil

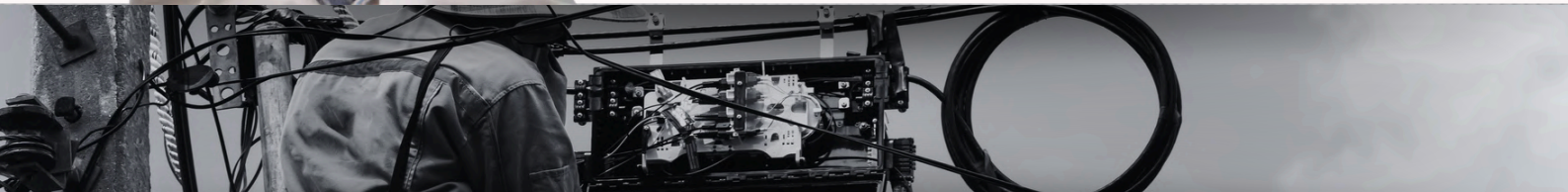
Conectores padronizados simplificam a manutenção e a detecção de falhas.



## Redução de custos

- 21% Custo total do projeto.
- 39% Custo de mão de obra e ferragens.
- 50% Quantidade de horas-homem.
- 40% Tempo de instalação.
- 94% Quantidade de fusões na rede de distribuição.

[Saiba Mais >>](#)







**Realize**

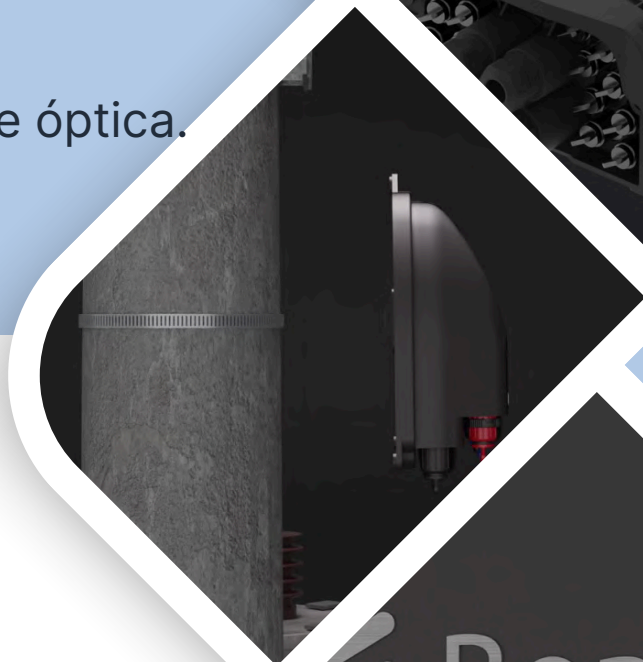
**SEUS PROJETOS  
CONOSCO**

---

[Saiba Mais >>](#)

# CONHEÇA NOSSOS MODELOS

A melhor maneira de  
potencializar sua rede óptica.



BenKa

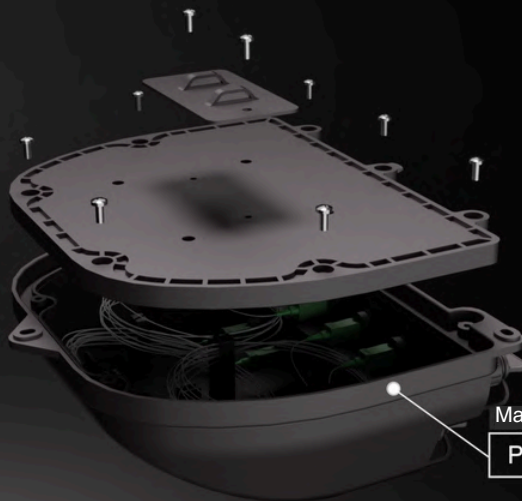
EQUIPAMENTOS  
CONFIÁVEIS PARA UMA  
REDE CONFIÁVEL E  
DURADOURA

BENKA



Design compacto

208x224x82(mm)

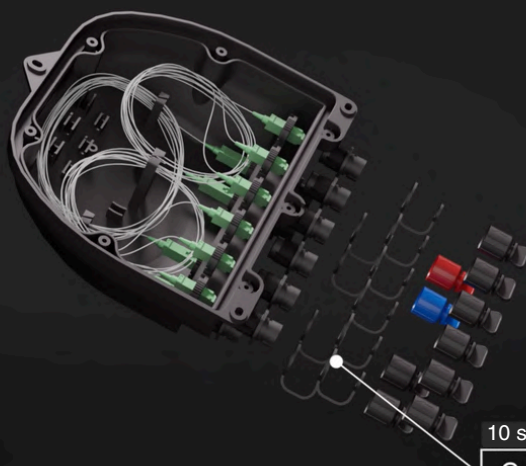
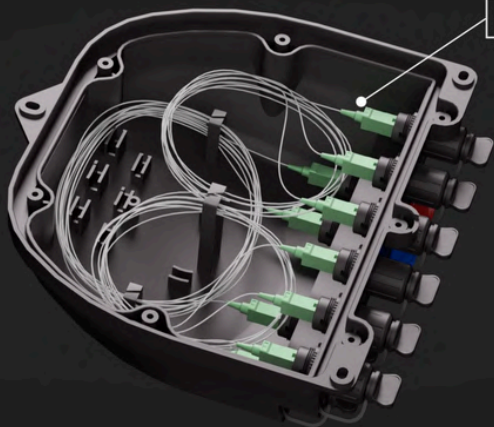


Maior resistência

PP+GF (Anti UV)

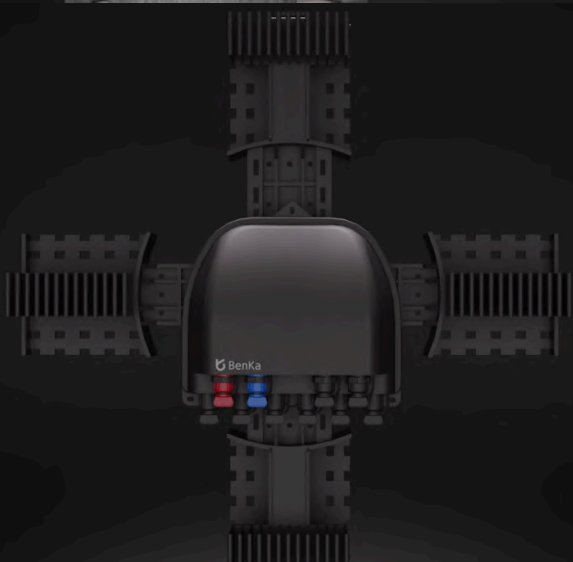
Conexão estável

Splitter SC/APC



10 saídas

Conectores One Click



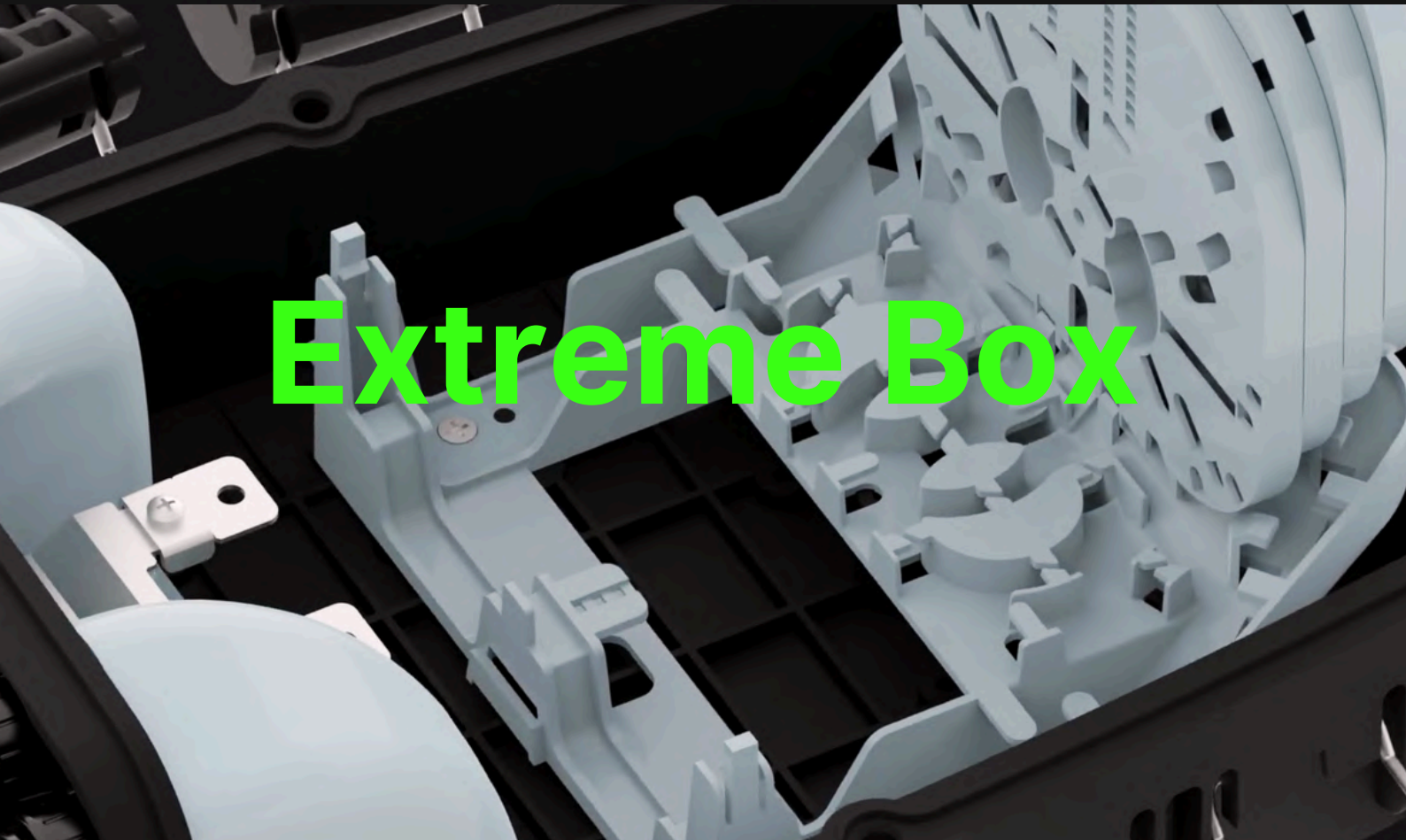
**Turtle Box**

BK-FDB-10PC

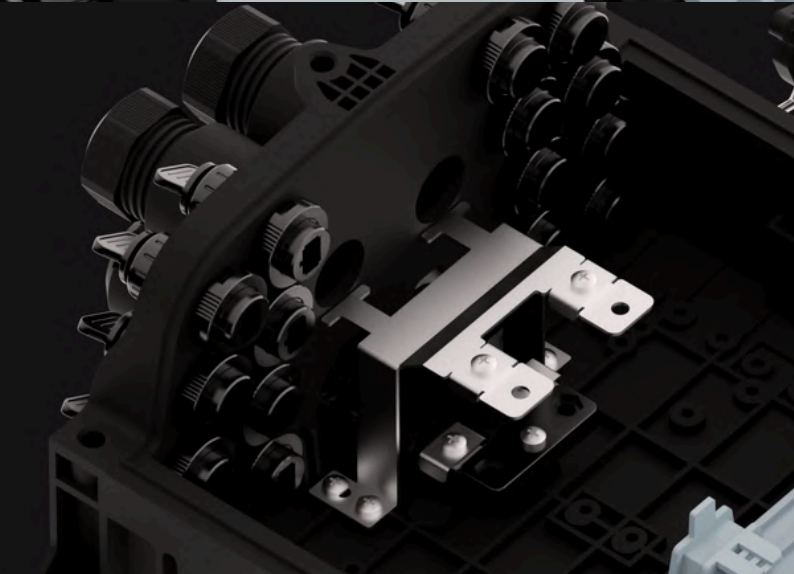
[Saiba Mais»](#)

**BenKa**





# Extreme Box



[Saiba Mais»](#)





### BK-FDB-16PC-II

Material: PC+ABS  
Tipo de Splitter: Mini PLC  
Perda de inserção:  $\leq 0,2$  dB  
Perda de retorno:  $\geq 50$  dB (UPC);  $\geq 60$  dB (APC)  
Grau de Proteção: IP68  
Montagem em parede / Montagem em poste

### BK-FTB-16PC-III

Material: PC+ABS  
Portas para adaptadores SC: 16 portas  
Capacidade de bandejas de fusão (8 fibras): 2 portas  
Dimensões: 240x210x120  
Grau de Proteção: IP68



### BK-FDB-8PC-III

Dimensões: 316x200x97 (MM)  
Capacidade de empalme: 24 fibras  
Capacidade de adaptadores: 8 portas  
Portas de entrada de cabos: 4 portas  
Portas de saída de cabos: 8 portas  
Grau de Proteção: IP68

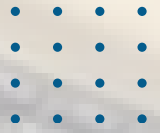
### BK-FDB-10PC-II

Material: PC+ABS  
Dimensões: HxWxD = 179x171x66 (MM)  
Tipo de Divisor: 1:4 / 1:8 Mini PLC  
Grau de Proteção: IP68  
Montagem em Parede/Montagem em Poste



### BK-FDB-8PC-HI

Material: PC+ABS  
Dimensões: HxWxD = 313x195x120 (MM)  
Capacidade de empalmes: 48 fibras  
Porto de adaptadores: 8 portas  
Grau de Proteção: IP68  
Montagem em Parede/Montagem em Poste



# IMPULSIONANDO E CONECTANDO CIDADES.

Construindo as redes do futuro.



## LINHA DE CAIXAS DE DISTRIBUIÇÃO BENKA



### BK-FTB-16D

Material: PC+ABS  
Capacidade de empalme: 12 Fibras  
Capacidade de splitter: 1:8 / 1:16 Mini PLC  
Dimensões: HxWxD = 250x200x72 (MM)  
Montagem em parede / Montagem em poste



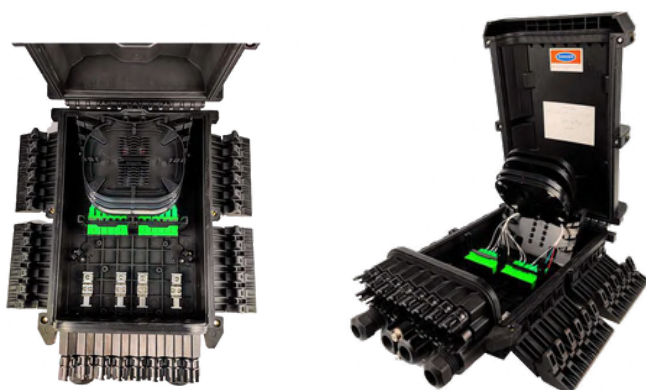
### BK-FTB-16A

Material: PC+ABS  
Capacidade de empalme: 24 Fibras  
Capacidade de adaptadores: 12 / 16 Portas  
Dimensões: HxWxD = 290x210x110 (MM)  
Montagem em parede / Montagem em poste



### BK-FTB-16B

Material: PC+ABS  
Capacidade de empalme: 32/96 fibras  
Capacidade de adaptadores: 16 / 24 portas  
Dimensões: HxWxD = 253x198x100 (MM)  
Montagem em parede / Montagem em poste



### BK-FDB-16P

Material: PC+ABS  
Capacidade de empalme: 96 fibras  
Adaptadores: 24 unidades  
Dimensões: HxWxD = 388x242x128 (MM)  
Montagem em parede / Montagem em poste



### BK-FDB-C16

Material: PC+ABS  
Capacidade de empalme: 24 fibras  
Capacidade de adaptadores: 12 e 16 portas  
Dimensões: HxWxD = 200x360x100 (MM)  
Montagem em parede / Montagem em poste





### **BK-FTB-A4**

Material: PC+ABS

Capacidade de empalme: 4 fibras

Tipo de adaptadores: 1:4 Mini PLC

Dimensões: HxWxD = 191x120x44 (MM)

Montagem em parede / Montagem em poste



### **BK-FTB-B8**

Material: PC+ABS

Porta de adaptadores: 8 unidades

Capacidade de empalme: 16 fibras

Dimensões: HxWxD = 216x155x45 (MM)

Montagem em parede / Montagem em poste



### **BK-FTB-A2**

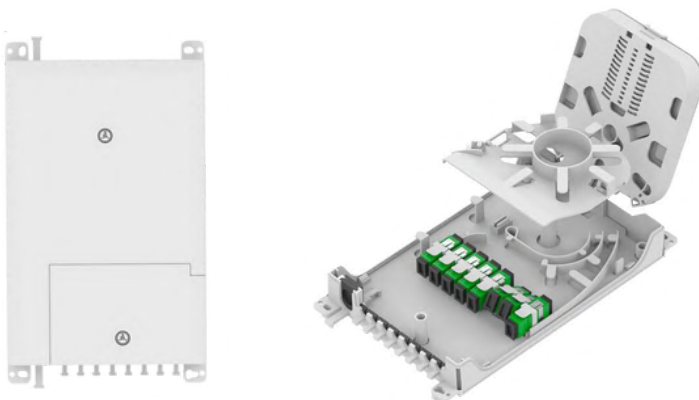
Material: PC+ABS

Capacidade de empalme: 4 fibras

Portas de adaptadores: 2 portas

Dimensões: HxWxD = 176x121x31 (mm)

Montagem em parede / Montagem em poste

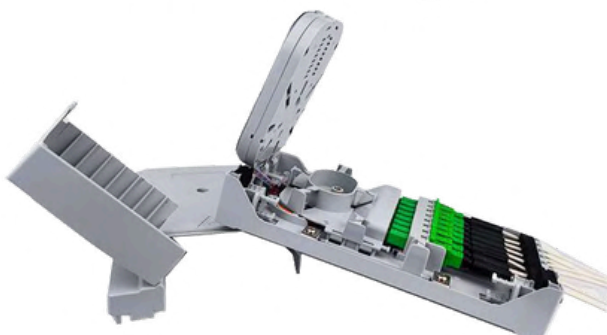


### **BK-FDB-2A8**

Entradas e saídas de cabos: 2 portas  
(Cabo Principal) + 8 portas (Cabo Drop)

Capacidade de bandejas de emenda: 2  
unidades (12 fibras por bandeja)

Montagem em parede



### **BK-FDB-2B8**

Material: PC+ABS

Capacidade de empalme: 16 fibras

Portas de adaptadores: 8 unidades

Dimensões: HxWxD = 235x126x52 (MM)

Montagem em parede / Montagem em poste





## MAIS DE 15 MODELOS DIFERENTES



Modelo	BK-PTO-S1
Dimensões	HxWxD = 93x83x30 (MM)
Material	PC+ABS
Cor	Branca
Instalação	71x63
Tipo de adaptador	SC

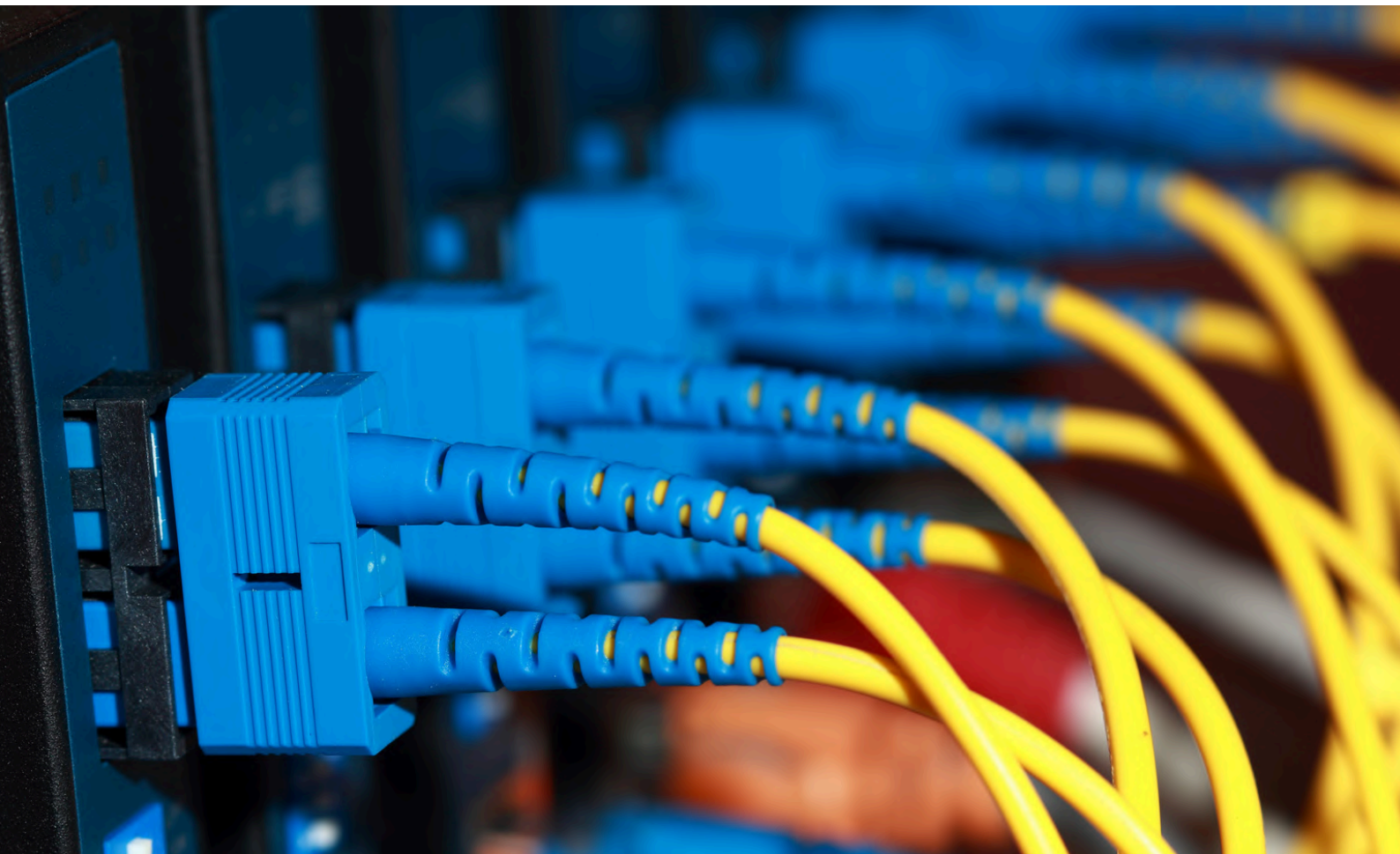
Modelo	BK-PTO-S3
Dimensões	HxWxD = 116x85x22 (MM)
Material	ABS
Cor	Branca
Tipo de adaptador	SC
Capacidade de adaptadores	1 Porta

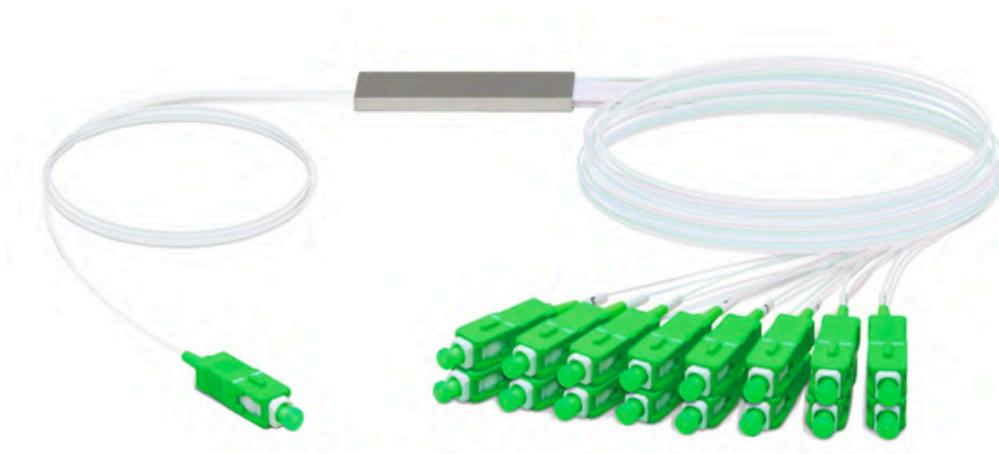


[Saiba Mais»](#)

# COMPONENTES PASIVOS BENKA

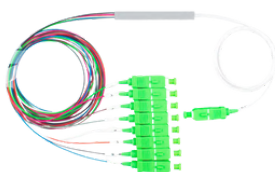
Qualidade em cada componente.





## SPLITTER DE ALTO DESEMPENHO

---



BK-PLC-SC-A-1X16



BK-PLC-ABS-1X16



BK-PLC-NC-1X8



BK-PLC-RMOUNT-108

[Saiba Mais»](#)





Saiba Mais»



Transmissão de Dados



Telecomunicações



Equipamento de Teste



LAN Interno/Externo



Fibra Óptica CATV

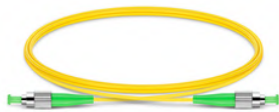


WBN

## PATCHCORDS E PIGTAILS DE ALTA PRECISÃO



BK-FPC-SCU-STU-SX



BK-FPC-STU-STU-SX



BK-FPC-LCU-LCU-SX-OM3



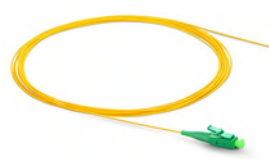
BK-FPC-SCU-STU-SX-OM2



BK-FPT-SCA-SX



BK-FPT-SCU-SX



BK-FPT-LCA-SX



BK-FPT-LCU-SX-OM3



LC-DX



MU



LC-XD



E2000



MTRJ



MPO



FC



LC



SC





Ambientes de Instalação



Conexões de Mesa para Ambientes de LAN



Cabos de Teste de Equipamento



Terminação Direta de Equipamentos

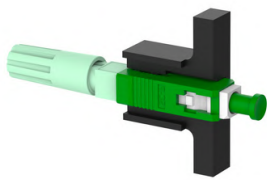


Aplicações de Fibra até o Assinante (FTTx)

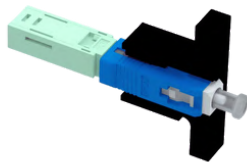


Requisitos de Reparação/Substituição

## ADAPTADORES ÓPTICOS BENKA



BK-FC-A-TS-1



BK-FC-A-TC-1



BK-FC-A-TC-3



BK-FC-U-TC-2



BK-FC-A-TC-5



BK-FC-A-TS-3

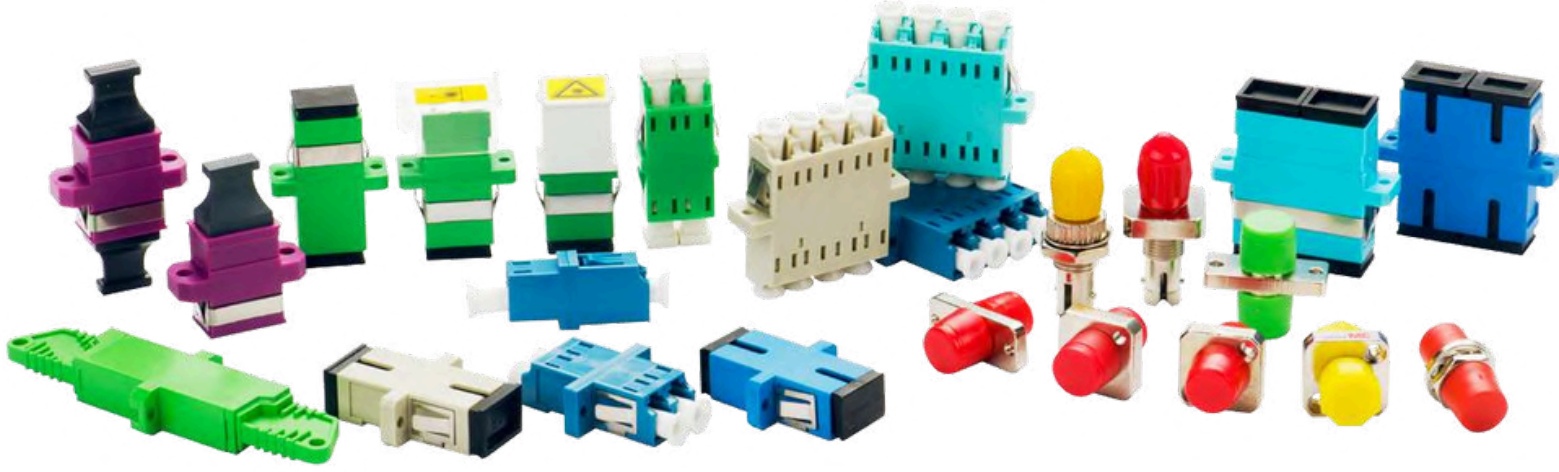


BK-FC-A-TS-2



BK-FC-A-TS-4

[Saiba Mais»](#)



FTTH



Redes de Área Local (LANs)



Redes de Telecomunicações



Redes de Área Ampla (WANs)



Redes de procesamiento de datos



Equipamento de Teste

## ADAPTADORES ÓPTICOS BENKA



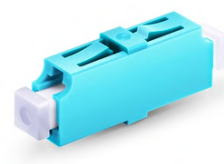
BK-AD-SCA-SX-SM



BK-HA-FC-SC-U-SX-1



BK-AD-LCA-SX-SM



BK-AD-LCA-SX-MM



BK-AD-SCA-DX-SM



BK-AD-SCU-SX-SM



BK-AD-SCU-SX-MM



BK-AD-SCU-DX-MM



BK-AD-FCU-SX-SM



BK-AD-FCA-SX-SM



BK-AD-STU-SX-SM



BK-AD-STU-SX-SM

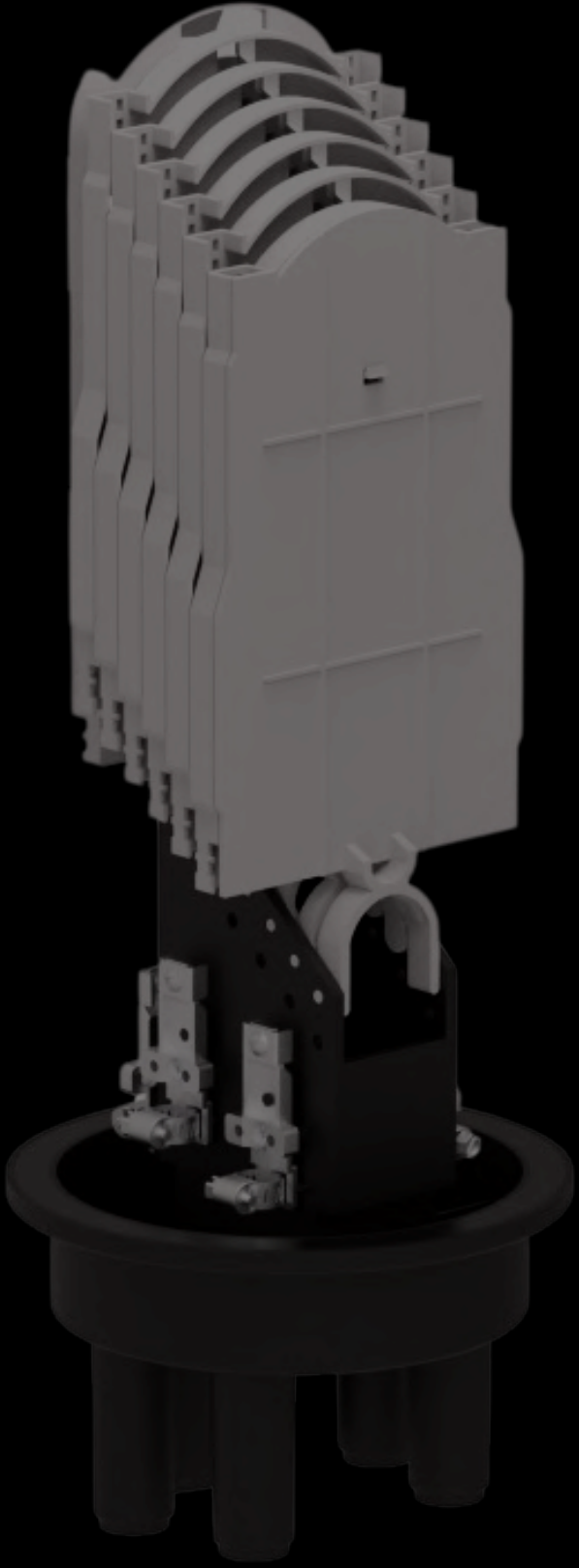
Saiba Mais»





# CAIXA DE EMENDA





Selagem termocontrátil



Selagem mecânica

**BK-FCB-V5**

## AMPLA VARIEDADE DE CAIXAS FOSC DISPONÍVEIS



### CAIXA DE EMENDA V9

Até 48 fibras

BK-FCB-V9

### CAIXA DE EMENDA V7

Até 484 fibras

BK-FCB-V7

### CAIXA DE EMENDA E1

Até 12 fibras

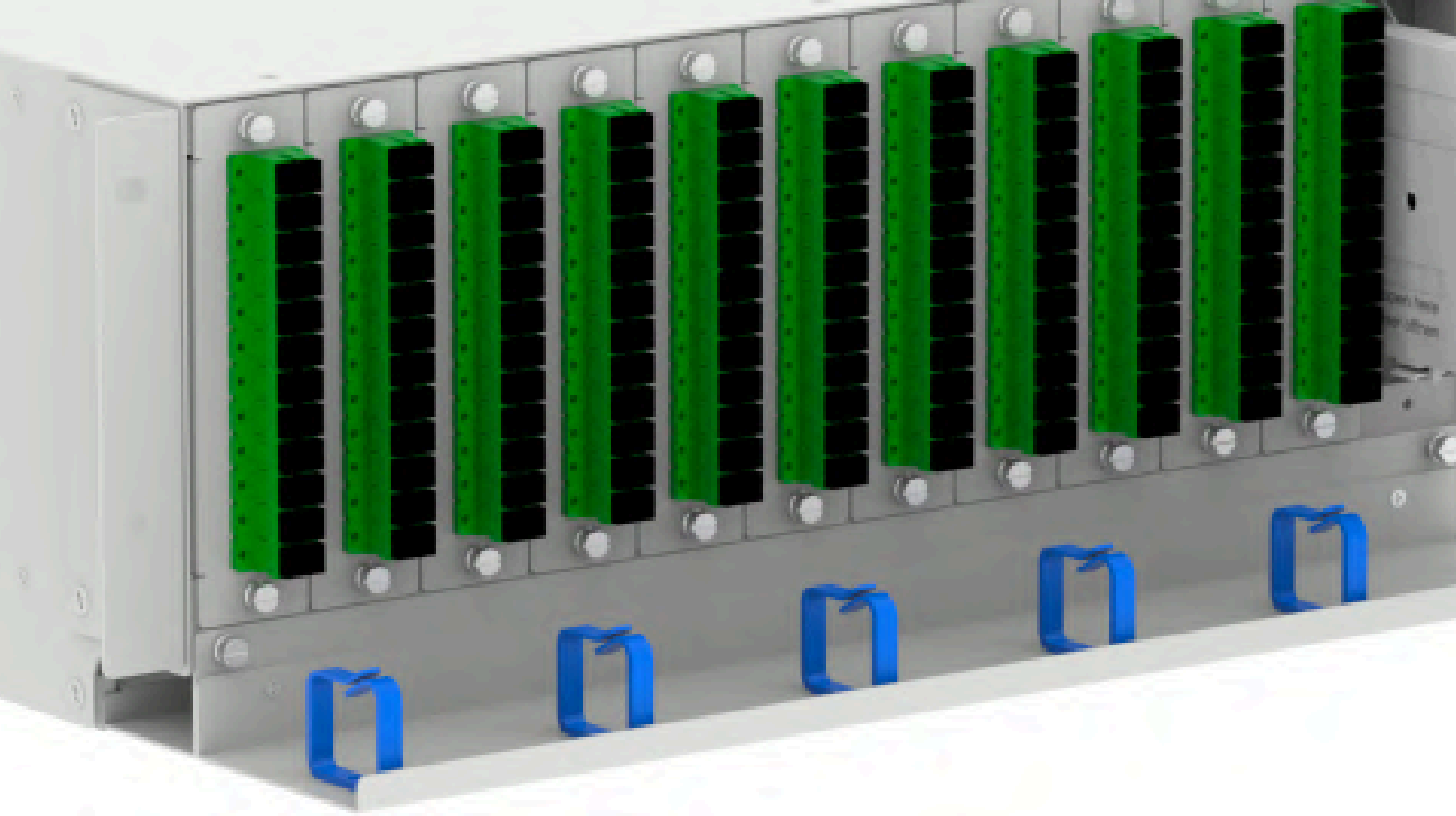
BK-FCB-E1

### CAIXA DE EMENDA V10

Até 144 fibras

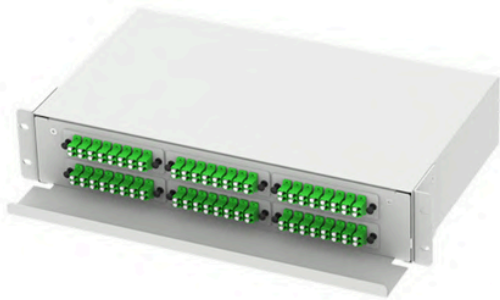
BK-FCB-V10

[Saiba Mais»](#)

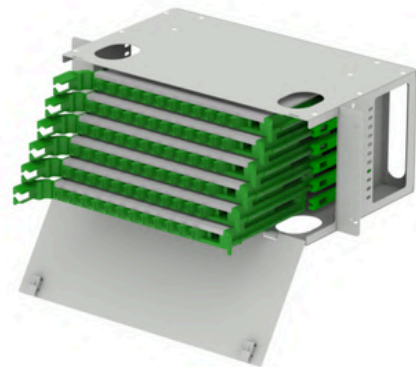


## DESCUBRA NOSSA LINHA COMPLETA DE ODFS

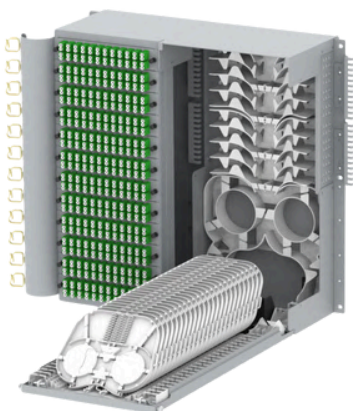
---



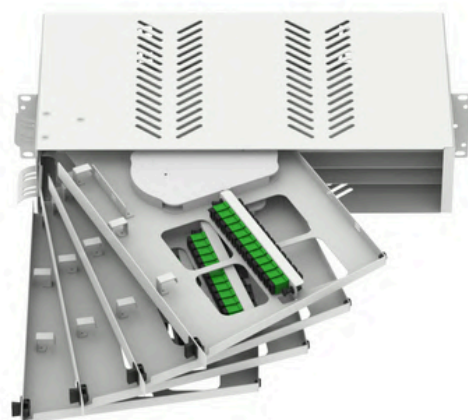
BK-ODF-D1



BK-ODF-D4



BK-ODF-SD6



BK-ODF-D10

[Saiba Mais >>](#)



## VOCÊ PRECISA DE GABINETES ÓPTICOS?

### ESPECIFICAÇÕES

- Anti-UV (Ultravioleta)
- Dispositivo de aterramento incluído
- Classe de proteção: IP65
- Mudanças de configuração flexíveis

### APLICAÇÕES

- Rede de acesso FTTH
- Rede de Telecomunicações
- Rede de comunicações de dados
- Redes de área local
- Montado em solo ou montado em poste



[Saiba Mais»](#)

## DESCUBRA NOSSA LINHA COMPLETA DE FRAMES



**BK-FRA-E8**

Modelo	BK-FRA-E8
Material	Aço laminado a frio
Cor	Cinza (Padrão RAL 7035)
Capacidade de Instalação	47 U
Dimensões	H x W x D=2200 x 875 x 610 (MM)
Método de Instalação	Montado no Piso

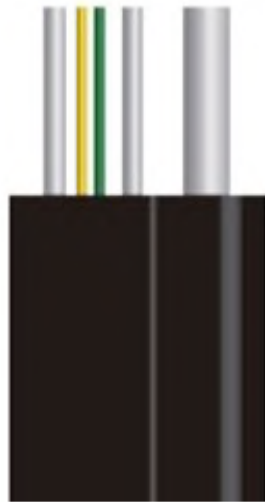
[Saiba Mais»](#)

CABOS BENKA

# CONECTIVIDADE PARA TODOS OS AMBIENTES



# SOLUÇÕES COMPLETAS EM CABOS DE FIBRA ÓPTICA



## GJYXCH/GJYFXCH

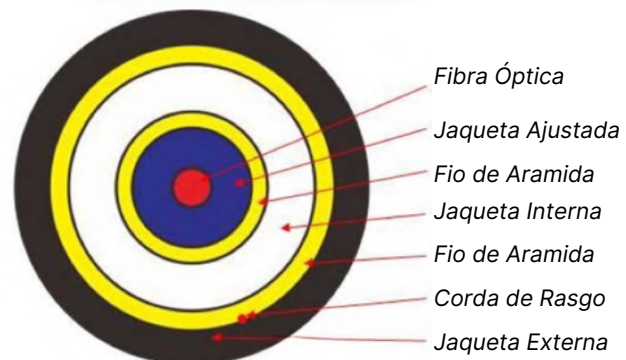
Projetado para conexões de última milha, este cabo é ideal para implantações FTTH (fibra até a casa) devido à sua flexibilidade e fácil instalação em ambientes internos e externos.



### Estrutura do Cabo

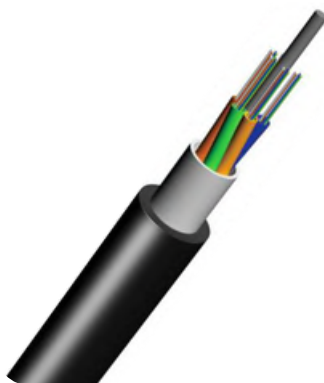
## GJFJH631

Semelhante ao cabo drop padrão, mas com uma estrutura redonda que proporciona maior resistência e durabilidade em ambientes externos, permitindo instalações em longas distâncias.



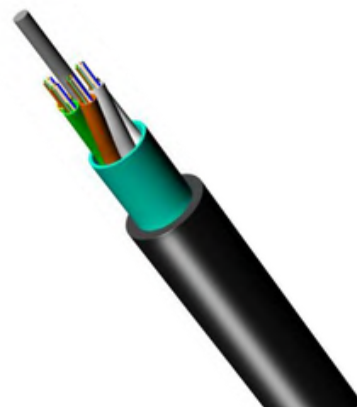
### Estrutura do Cabo





### ADSS 12-72 F

*Um cabo de fibra óptica auto sustentado, livre de metal, projetado para instalações aéreas sem necessidade de suporte adicional, ideal para ambientes elétricos.*



### GYTS

*Cabo de fibra óptica com tubo solto, reforçado e protegido por uma capa de aço corrugado, adequado para aplicações subterrâneas e ambientes com alta exposição mecânica.*



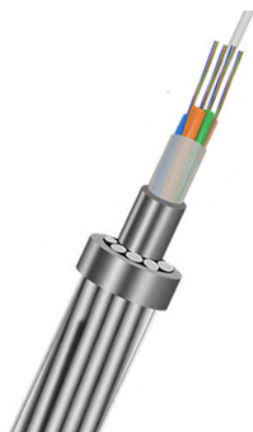
### GYXTW

*Este cabo possui tubos soltos e varas de reforço de aço, o que o torna ideal para instalações em dutos e canalizações com proteção contra esmagamento e alta resistência à tração.*



### ASU80

*Cabo auto sustentado, projetado especificamente para resistir altas tensões e mudanças climáticas extremas, perfeito para implantações aéreas em áreas urbanas.*



### OPGW

*O cabo OPGW combina comunicação de alta velocidade e proteção elétrica, ideal para redes de transmissão que requerem segurança e eficiência em um único cabo.*

Saiba Mais»



# INSTRUMENTOS DE TESTE ÓPTICO

Excelência e precisão: Conheça nossa linha completa de fusionadoras, OTDRs e kits de ferramentas.

[Saiba Mais»](#)



# LINHA DE ATIVOS DE ALTO DESEMPENHO

A BenKa oferece uma linha completa de ativos de fibra óptica, incluindo ONUs, OLTs, switches e roteadores.

Descubra como nossos produtos podem otimizar suas redes.

[Saiba Mais»](#)




# Bobina de Lançamento



BK-BL-LM1000



BK-BL-LM500



BenKa Technologies



BenKa Technologies co., Ltd

# ESTAMOS PERTO DE VOCÊ

Com representantes em vários países do mundo, não importa onde você esteja.



+34 610 251 751



[info@benkatechnologies.com](mailto:info@benkatechnologies.com)



[benkatechnologies.com](http://benkatechnologies.com)

Saiba Mais»